

Regione Piemonte

Provincia di Torino



COMUNITA' MONTANA
DEL PINEROLESE

**PIANO REGOLATORE GENERALE
INTERCOMUNALE**

VARIANTE STRUTTURALE DI ADEGUAMENTO AL P.A.I.
redatta ai sensi della L.R. 1/2007

SUB AREA: CENTRO VAL CHISONE

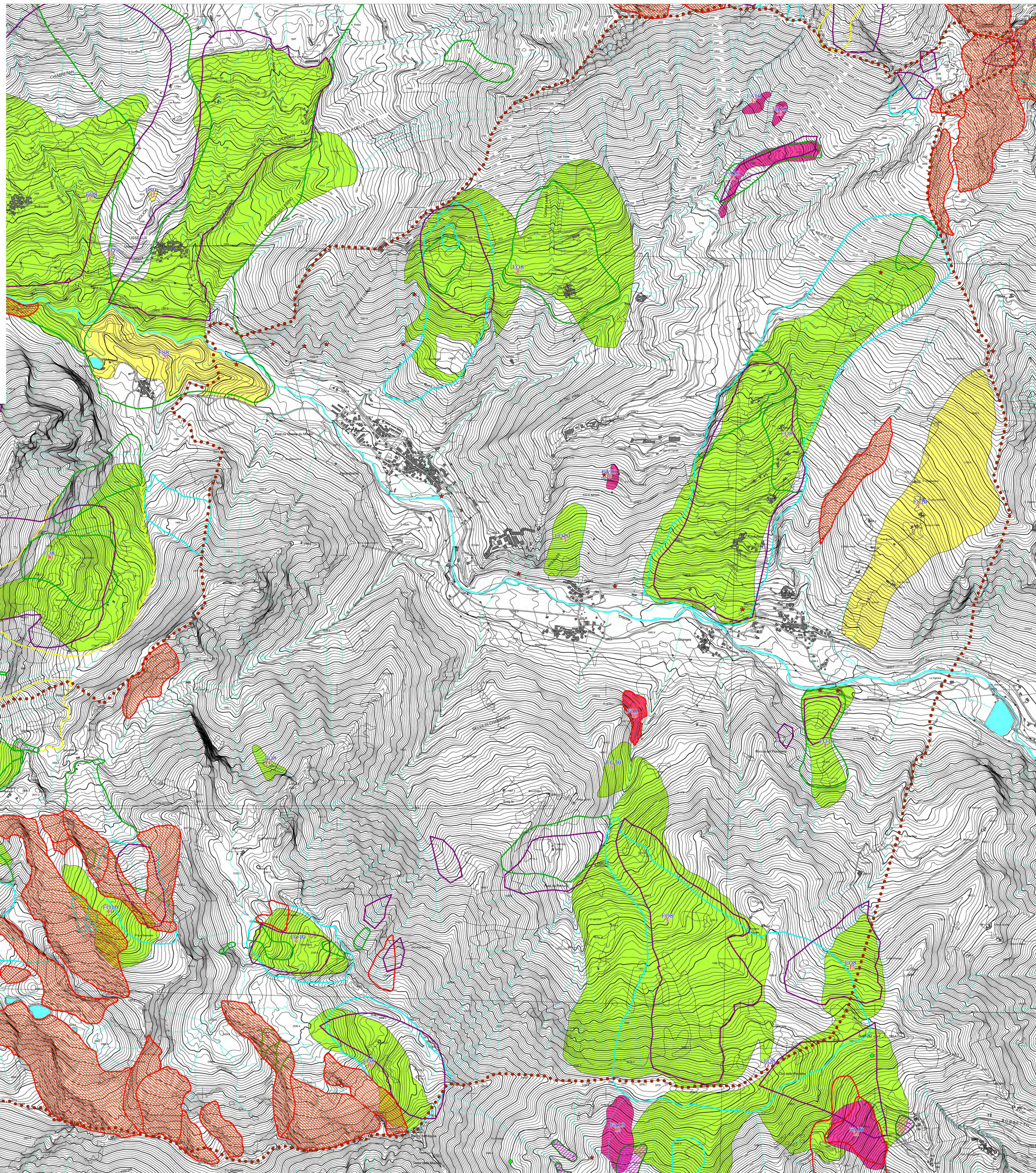
COMUNE: FENESTRELLE

RESPONSABILE DEL PROCEDIMENTO

COMITENTE

**CONFRONTO TRA LO STATO DI DISSESTO E LE INFORMAZIONI
IFFI E PAI**

Elaborato	Scala	Elaborazione indagini geologiche e geomorfologiche (settembre 2006): Dott. Geol. Eugenio ZANELLA
5.10	1:10000	Elaborato conforme all'originale, non soggetto a modifica
CODICE: 13009-C260-0		
REVISIONE		
DATA		
EDes Ingegneri Associati Dott. Geol. Mauro CASTELLETO		
Collaborazione: Dott. Geol. Sara CASTAGNA		
<small>EDes Ingegneri Associati P.IVA 1079790010 Corso Postrada 191, 10141 Torino Tel. +39 011.0262900 Fax. +39 011.0262902 www.edesinformativa.edesinformativa.it</small>		



Fenomeni gravitativi

- Frane attive
- Frane quiescenti
- Frane stabilizzate
- Frane puntuali non cartografabili

Fenomenologia IFFI

- Frane attive
- Frane quiescenti
- Frane stabilizzate
- Frane a stato di attività non definito
- Aree soggette a frane superficiali diffuse
- Aree soggette a fenomeni di crollo o ribaltamento
- Frane puntuali non cartografabili
 - Attive
 - Quiescenti
 - Stabilizzate
 - A stato di attività non definito

Fenomenologia PAI

- Frane attive

Disegno: stage 1:1000 - Val G. Agnell, 1989 VILLAR FENESTRELLA - 10010000000